

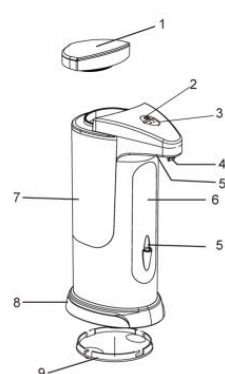
Distributore di sapone a sensore

Guida dell'utente

ATTENZIONE

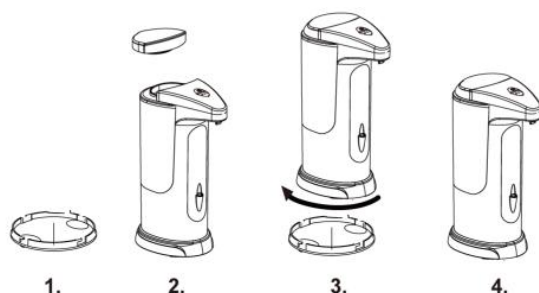
1. Posizionare l'unità su un piano di lavoro piano senza copertura d'acqua
2. Utilizzare il sapone liquido che contiene una bassa concentrazione di alcol
3. Spegnerlo prima l'unità quando è necessario spostarla per evitare l'erogazione accidentale
4. NON sciacquare l'unità con acqua corrente forte né immergere il fondo dell'unità in acqua, che potrebbe danneggiare il vano batteria.
5. NON esporre l'unità alla luce diretta del sole o a una luce intensa, che potrebbe interferire con il sistema del sensore IR
6. Se non si utilizza l'erogatore per un lungo periodo di tempo, svuotare il contenuto con un panno morbido e asciutto le batterie. Conservarlo in un luogo asciutto
7. Conservare il manuale in un luogo sicuro per riferimenti futuri

Caratteristica introdotta



1. Coperchio superiore
2. Pulsante di accensione
3. Pulsante +/-
4. Beccuccio
5. Sensore a infrarossi
6. Indicatore LED
7. Contenitore per liquidi
8. Vano batteria
9. Supporto del coperchio della base

Istruzioni di montaggio



- 1 Installate le batterie
- 2 Sbloccare il coperchio superiore Tirare delicatamente il coperchio per rimuoverlo.
- 3 Versare sapone o disinfettante per le mani nel dispenser.
Assicurati che il sapone non contenga particelle solide per evitare intasamenti.
4. Accensione: premere una volta il pulsante di accensione per accendere (la spia lampeggia una

volta in blu)

Spegnimento: premere una volta il pulsante di accensione per spegnere (l'indicatore luminoso lampeggia una volta in rosso)

5. Premere il pulsante + / - per regolare il volume in modo circolare.

Ci sono 3 livelli di volume del sapone

Indicatore Lampeggiante una volta uguale al livello

Lampeggiare due volte equivale al livello due

Lampeggiante tre volte equivale al livello tre

6. Ora puoi godertelo mettendo la mano sotto il sensore.

Quando la mano è fuori dall'area del sensore, l'erogazione si interrompe

Istruzioni per la rimozione e l'installazione della batteria

1. Svitare il coperchio in basso ruotandolo nella giusta direzione

2. Inserire 4 batterie AAA nel vano e assicurarsi che la polarità sia corretta. **NON MISCHIARE BATTERIE VECCHIE CON BATTERIE NUOVE**

3. Riposizionare il coperchio e riavvitarlo

4. Rimuovere le batterie se l'unità non è in uso per evitare danni

Sicurezza della batteria

Le batterie sono piccoli oggetti e devono essere sostituite da un adulto. Seguire il diagramma di polarità (+ / -) nel vano batterie. Rimuovere prontamente le batterie scariche dal prodotto e smaltirle correttamente. Rimuovere le batterie per prolungare la conservazione Devono essere utilizzate solo batterie dello stesso tipo o equivalente consigliato

NON bruciare le batterie usate

NON gettare le batterie nel fuoco, poiché potrebbero esplodere o perdere liquido

NON mischiare batterie vecchie e nuove o tipi diversi di batterie (es. Alcaline / standard)

NON ricaricare batterie non ricaricabili

NON utilizzare batterie ricaricabili in quanto potrebbero influire sul corretto funzionamento del prodotto o causare un malfunzionamento o non funzionare affatto

NON cortocircuitare i terminali di alimentazione.